



1
Améliore l'élasticité et l'apparence de la zone du cou



2
Rehausse et raffermi le contour du visage, atténue l'apparence des rides et ridules



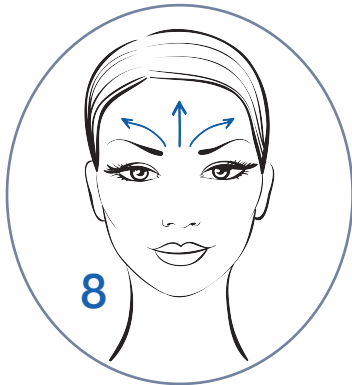
3
Raffermit et resserre, réduit l'apparence des pores



9
Éliminer les toxines par le drainage lymphatique



4
Tonifie et raffermi les contours du visage; augmente la circulation sanguine



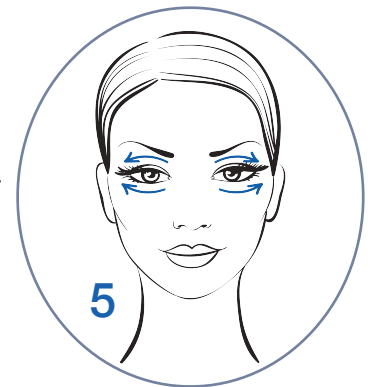
8
Améliore et lisse l'apparence des rides, augmente la circulation et soulage les tensions



7
Relève les sourcils et soulage les tensions



6
Favorise le drainage lymphatique et réduit l'apparence des pores



5
Réduit les poches et l'apparence des rides et des cernes sous les yeux

Sur une peau nettoyée, appliquer généreusement votre sérum Eltraderm préféré, puis commencer. En utilisant le côté spécifié de la pierre légèrement incliné, gratter doucement la peau par des mouvements fermes en suivant les flèches directionnelles. Répéter chaque mouvement 3 à 5 fois. Idéal pour le soin de la peau en soirée. Éviter d'utiliser ce produit sur des plaies ouvertes, une peau fine ou fragile, une peau sensibilisée ou immédiatement après une intervention.

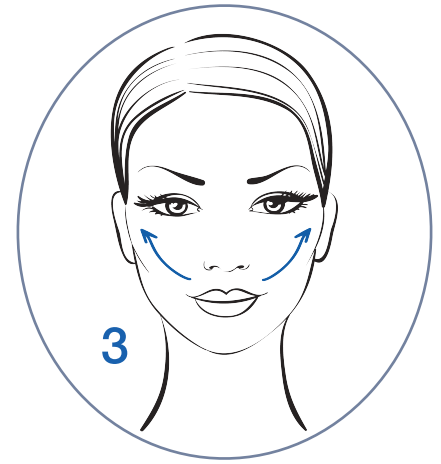
FACIAL GUA SHA



1
Améliore l'élasticité et l'apparence de la zone du cou



2
Rehausse et raffermi le contour du visage, atténue l'apparence des rides et ridules



3
Raffermit et resserre, réduit l'apparence des pores

EXTREMITÉ TEXTURÉE

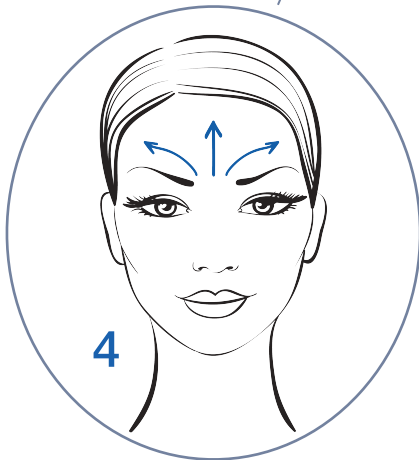
- Stimule la circulation pour favoriser la production de collagène et d'élastine
- Aide à libérer les fascias des muscles faciaux
- Améliore l'élasticité de la peau
- Lift, tonifie et raffermi la peau
- Repulpe la peau pour réduire l'apparence des rides



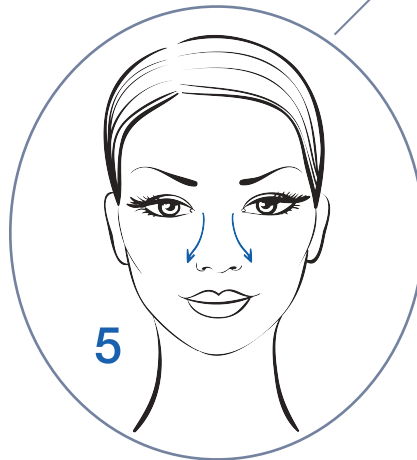
eltraderm
SKIN CARE

EXTRÉMITÉ LISSE

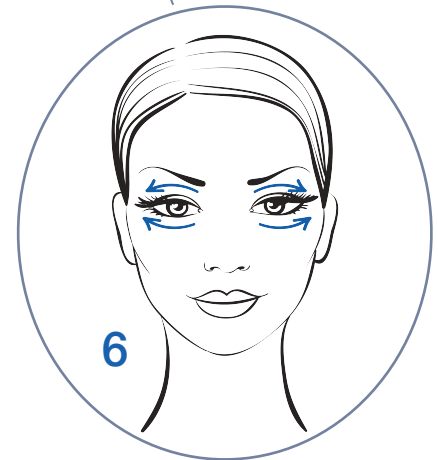
- Rafraîchit, calme et apaise la peau
- Réduit l'apparence des rides et des poches
- Réduit l'apparence des cernes
- Détend les tensions musculaires
- Favorise le drainage lymphatique



4
Améliore et lisse l'apparence des rides, augmente la circulation et soulage les tensions



5
Favorise le drainage lymphatique et réduit l'apparence des pores



6
Réduit les poches, l'apparence des rides et les cernes

Sur une peau nettoyée, appliquer généreusement votre sérum Eltraderm préféré, puis commencer. À l'aide de l'extrémité du rouleau approprié, masser la peau par des mouvements fermes en suivant les flèches directionnelles. Répéter chaque mouvement 3 à 5 fois. Idéal pour le soin matinal de la peau.

Éviter d'utiliser sur les plaies ouvertes, les peaux fines ou fragiles, les peaux sensibilisées ou immédiatement après une intervention.

DUO ROULEAU DE JADE FACIAL